

Vittuone

Fibrac Interiors presenta «Emozioni by Loggia»

L'inaugurazione dell'innovativo colorificio è in calendario per il prossimo 22 e 23 novembre

VITTUONE (afm) Ecco il colorificio che non ti aspetti. Su iniziativa di Fibrac Insulation, nasce la nuova divisione **Fibrac Interiors** che gestirà il punto vendita e l'innovativo show room «Emozioni by Loggia».

Questa singolare realtà, operante nel settore delle decorazioni d'interni, fuoriesce dal classico cliché del colorificio, per trasformarsi in un vero e proprio regno delle emozioni. «Abbiamo dato vita ad una nuova concezione di colorificio - spiega **Christian Trezzini**, responsabile di questo specifico ramo d'azienda - . In sostanza un punto vendita lontano anni luce dalla convenzionale rivendita di pitture e altri prodotti per la decorazione». Un negozio dunque differente a cominciare dall'atmosfera che si crea attorno al cliente. Questi, una volta varcata la soglia dello show room, si ritrova inserito in un ambiente emozionale, caldo, elegante e accogliente al tempo stesso; risultato del sapiente utilizzo delle diverse linee della gamma «Loggia» - industria vernici con sede a Sabaudia nei pressi di Latina. All'interno del negozio sono presenti spazi aperti agli architetti ed ai professionisti del settore che con i loro clienti possano vedere realizzate le soluzioni decorative della gamma Loggia e scegliere i



prodotti più idonei e confacenti alle proprie esigenze. Potranno avvalersi di uno staff altamente qualificato in grado di fornire ad ognuno, addetto ai lavori, oppure semplicemente amante del fai da te, il giusto consiglio per ottenere le migliori performance dai vari articoli. Inoltre per esigenze particolari che richiedono maggiori approfondimenti, sarà a disposizione, all'interno dell'ambiente, un maxi schermo grazie al quale sarà possibile interagire via web direttamente, con gli esperti di Accademia 21 (Polo formativo per decoratori e plasmatori italiani),

per ottenere il giusto consiglio per la migliore applicazione. Ultima novità della gamma Loggia è il «Plasma 3D», una linea che, per la sua specifica particolarità e per il suo vasto impiego - dalle pareti alle pavimentazioni, dalle porte ai componenti d'arredo, ecc., è davvero in grado di creare nuove emozioni riqualificando e rivoluzionando ogni genere di ambiente. Trezzini spiega che il negozio «Emozioni by Loggia» è stato presentato al recente Made Expo: «una presenza particolarmente utile e gratificante - precisa - che ci ha consentito di registrare positivi ri-

contri sulle proposte «Loggia» oltre che di raccogliere numerosi contatti di professionisti del settore edile, particolarmente interessati ai nostri prodotti». Un altro forte sostegno all'azienda è stato garantito anche da una testimonial d'eccezione, la bellissima **Manuela Arcuri**. Il nuovo colorificio è situato in via Gandhi a Vittuone: «Siamo nella zona industriale, di fronte al parcheggio della stazione ferroviaria» - spiega **Marco Bollini** Direttore Commerciale dell'azienda - ed aspettiamo tutti gli interessati il 22 e 23 novembre per l'inaugurazione

della nostra nuova divisione: sarà un'occasione favorevole per conoscerci e per mostrare a tutti le nostre proposte che, oltre alla decorazione d'interni ed a tutti gli accessori attinenti il mondo del colore, abbracciano anche altri settori della riqualificazione edile come i sistemi a secco, i cappotti isolanti per esterni, ecc. Infatti Fibrac Insulation vanta una lunga ed apprezzata storia nel campo della coibentazione termo acustica oltre che nel campo dell'edilizia anche in quello industriale. L'apertura di questa nuova attività vuole essere dunque una risposta pun-

tuale e qualificata alle sempre più pressanti ed esigenti richieste del mercato a cui Fibrac Insulation e Fibrac Interiors intendono farsi trovare pronti». In tempi ragionevolmente brevi Loggia intende estendere la sua presenza in altre zone d'Italia attraverso gli show-room «Emozioni by Loggia», Fibrac Interiors - pur in un momento congiunturale particolarmente difficile - ha raccolto da subito e con entusiasmo il suo invito divenendo così la sua prima presenza sul territorio con un prodotto altamente qualificato e di sicuro interesse.

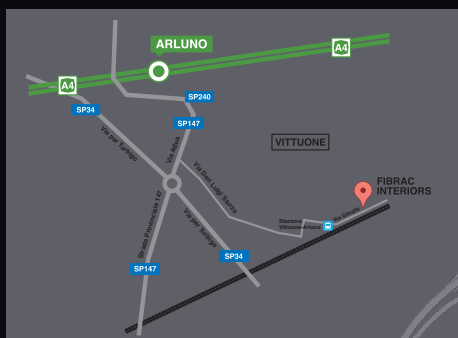


CHI SIAMO

Fibrac Interiors è il primo store *Emozioni by Loggia* in Italia nato per offrire una vasta gamma di soluzioni e prodotti per la ristrutturazione d'interni basata sull'impiego del colore e di materiale innovativo.

Fibrac Interiors presenta in anteprima il *Plasma 3D*, il decorativo plasmabile, una rivoluzione nel modo di pensare, rivestire, decorare in maniera semplice e dare nuova vita ai vostri ambienti: pareti, mobili, porte, pavimenti, piastrelle, laminati etc. Da noi potrete trovare personale qualificato in grado di rispondere con tempestività e professionalità alle vostre richieste ed aiutarvi a realizzare le vostre idee.

DOVE SIAMO



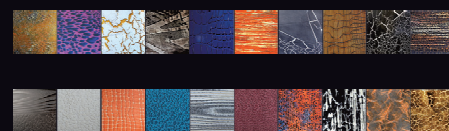
«Dove il colore prende forma... oltre l'innovazione.»

i Decorativi
IMPERO



Plasma 3D

Pareti e pavimenti
in 5000 colori



Il nuovo Concept Store
per il living moderno

BENVENUTI NEL FLAGSHIP STORE
Emozioni by Loggia
un ambiente espressivo ed elegante,
dove la «vera bellezza si tocca con mano»

PRESSO FIBRAC INTERIORS

VITTUONE (MILANO)
Via Gandhi, 11/13 TEL. 02 90 111 850
ADIACENTE PARCHEGGIO STAZIONE



Fibrac Interiors

Tel. +39 (0)2-90.111.850
info@fibracinteriors.com
www.fibracinteriors.com

Fibrac Interiors è una divisione Fibrac Insulation S.r.l.
www.fibracinsulation.com



INAUGURAZIONE
PUNTO VENDITA



Venerdì **22** Novembre 2013
dalle ore 16:00 alle 19:30

Sabato **23** Novembre 2013
dalle ore 9:00 alle 12:30



Interior decoration
cultura del Made in Italy



Emozioni by LOGGIA Industrie vernici

Colore è percezione, che realizzandosi nell'idea di una nuova forma, un nuovo volume, una nuova dimensione, diviene emozione. Questo, proiettato a nuove arti e mestieri è la cultura del vero Made in Italy

Un saluto
Manuela Arcuri